



保険案件に特化した

# 「わ」ナンバーのご提案

今ある工場代車で「収益UP」を実現。

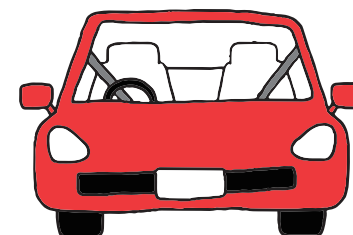


株式会社

S-Netレンタカー

# S-Netレンタカーのご紹介

「保険案件に特化」した自社レンタカービジネスをはじめませんか？



## 1.「低コスト」でスタート可能

- ・初期費用88,000円(更新料不要)、収益発生時だけの手数料
- ・今ある工場代車を「わ」ナンバー登録

## 2.面倒なところを「お任せ」

- ・レンタカー料金に関する保険会社との協定～回収まで全てお任せ
- ・陸運局への貸出実績報告もお任せ

## 3.便利なレンタカー管理システム

- ・貸渡業務と損益管理が出来る「パートナー支援システム」

# 1.「低コスト」でスタート可能

初期費用

88,000  
円

(税込)

何台でも  
登録OK

レンタカー稼働時(保険請求発生時)に  
下記手数料が発生します



協定及び請求処理手数料

レンタカー売上の10%

システム利用料(3日以上の場合)

3,300円/案件

貸し出しがなければ月額コスト0円です。

営業所登録手続き及びブスターキット含む



例えば…

フィット 日額 5,500円 × 20日間 = 110,000円

110,000円 - 11,000円(手数料) - 3,300円(システム利用料) = 95,700円(業務委託料収益)

14,300円  
(本社)

95,700円 収益 (営業所)

お支払い条件: 未締翌月20日お振込

← レンタカー売上110,000円(税込) →

●1台からスタート可能! 需要に合わせて増車頂けます。 車検証所有者は貴社もしくは個人名義となります⇒いつでも販売可能なレンタカーです

# 1.「低コスト」でスタート可能

委託管理システムご利用の場合、レンタカー維持経費が50%オフ  
任意でご選択可能、安心して利便性の高いレンタカー稼働に必要な保険システムです。

※委託管理システムは、登録レンタカー 1台毎にご契約をいただきます。

車種年式・加入いただくタイミングによってご契約月額が異なりますので、お申し込み時にレンタカー登録予定のお車毎にお見積り致します。

＜エスネット委託管理システム 車種別月額例＞

	プランA	プランB	プランC
 <b>ワゴンR 車価40万</b>	7,330円	5,500円	4,000円
 <b>フィット 車価75万</b>	10,160円	6,610円	4,580円
 <b>プリウス 車価90万</b>	12,110円	8,110円	5,820円
 <b>セレナ 車価55万</b>	10,100円	6,600円	4,740円

2022年12月現在

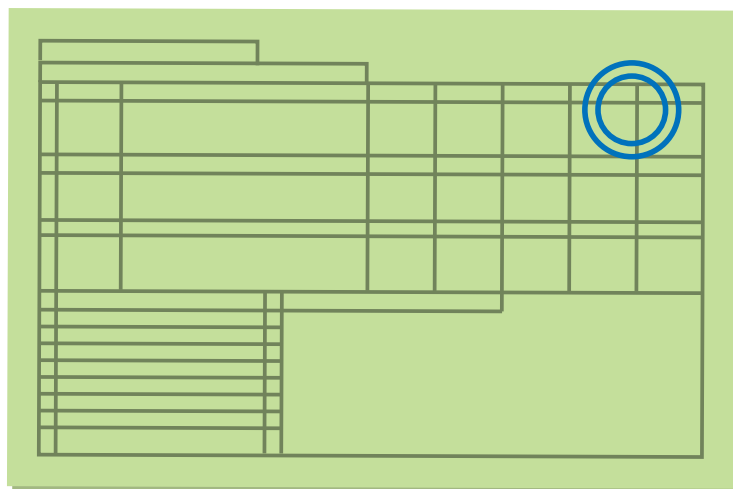
Reference

委託管理システムのご利用をお勧めしますが、自店または指定保険代理店様での保険加入も可能です。

## 2.面倒なところを「お任せ」

「わ」ナンバー登録に必要な書類が届きます。  
車庫証明・名義変更・「わ」ナンバー登録手続きをお願いします。

所轄警察署にて  
車庫証明発行



陸運支局にて  
「わ」ナンバー登録



## 2.面倒なところを「お任せ」

スターターキットが届きます。

営業所看板



〈営業所看板〉・〈貸渡約款〉・〈レンタカー料金表〉・  
〈ご案内〉・〈チェックシート(貸渡簿)〉



「看板」を設置、  
「貸渡約款・レンタカー料金表・ご案内」を  
掲示してください。



※看板設置は車庫証明検査員の新規営業所所在確認  
および郵便物受け取りのため

## 2.面倒なところを「お任せ」

### 稼働後も安心サポート

保険会社との料金交渉～協定～請求まで全ておまかせください。

Step 01

レンタカーの貸出



車両チェック



車両貸出



お客様確認後  
サインを  
いただきます。



Step 02

貸出報告



お客様情報

案内状



走行  
距離



車両情報

貸出後



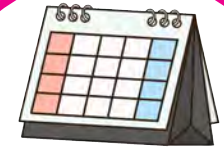
新規レンタル登録

保険会社様より入庫案内  
または事故案内状の  
FAXをいただき、  
その内容を登録。



Step 03

返却報告



返却日



走行  
距離

返却後



S-Netレンタカー とリアルタイムで情報が共有できます。

# 2.面倒なところを「お任せ」

国土交通省で定められている陸運支局への報告業務は全てお任せ

## 01 貸渡実績報告書

一年に一度陸運局に対しレンタカーとして稼働した貸出し実績報告をする。(売上・日数・走行距離)

貸渡実績報告書(令和 年度) [様式1]

令和 年 月 日から令和 年 月 日まで

( ) 運輸支局長 あて

事業者名: \_\_\_\_\_  
住 所: \_\_\_\_\_  
代表者名: \_\_\_\_\_  
電話番号: \_\_\_\_\_

電子メールの場合は以下メールアドレスにご提出ください。データはエクセルでお届けします。  
hot-rentacar.report@ki.mlit.go.jp

①貸渡実績(レンタカー型カーシェアリングも含めたレンタカー事業全体の数字)

運輸支局名	事務所数	区分	車両数	延貸渡回数	延貸渡日数	延走行キロ	総貸渡料金
		乗用車	両	回	日	km	円
		マイクロバス	両	回	日	km	円
		貨物自動車	両	回	日	km	円
		特種用途車	両	回	日	km	円
		二輪車	両	回	日	km	円
		合 計	両	回	日	km	円

②貸渡実績の内、レンタカー型カーシェアリングのみの情報

運輸支局名	テナント数	貸渡車両数
	両	ワンウェイ方式
		ワンウェイ方式以外
		計

※ワンウェイ方式とは、車庫経路別にワンウェイ方式と記載された車両を指す。ワンウェイ方式以外はその他。

## 02 車種別配置車両数一覧表

※営業所新設時

事務所別車種別配置車両数一覧表  
(令和 年度) [様式2]

管轄運輸支局	事務所名	所在地	3月31日現在 保有車両数					
			乗用	バス	貨物	特種	二輪	合計
	事務所数							
		合計数						

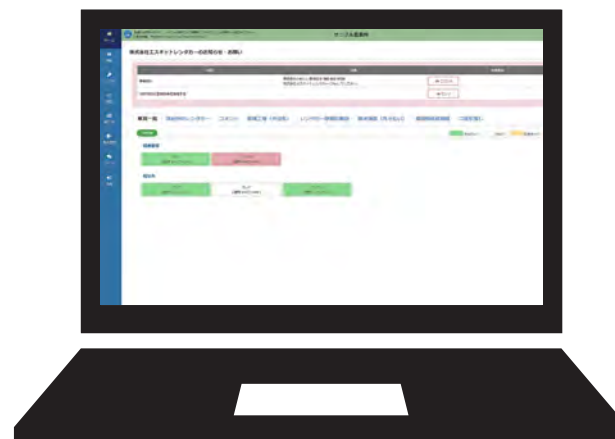
※レンタカー登録車両の無償貸出(工場代車)については、貸出実績報告対象外につきシステムへの貸出入力は不要です。



# 3.レンタカー業務支援システム

レンタカービジネスをサポート!

*S-Net*レンタカー  
「パートナー支援システム」



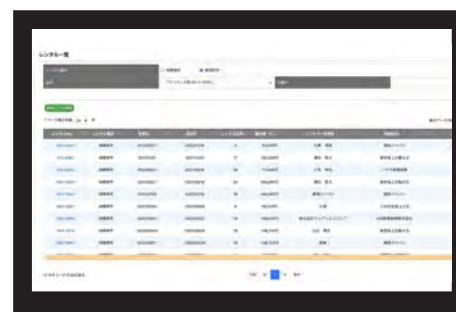
システムトップ画面



貸出報告



返却報告

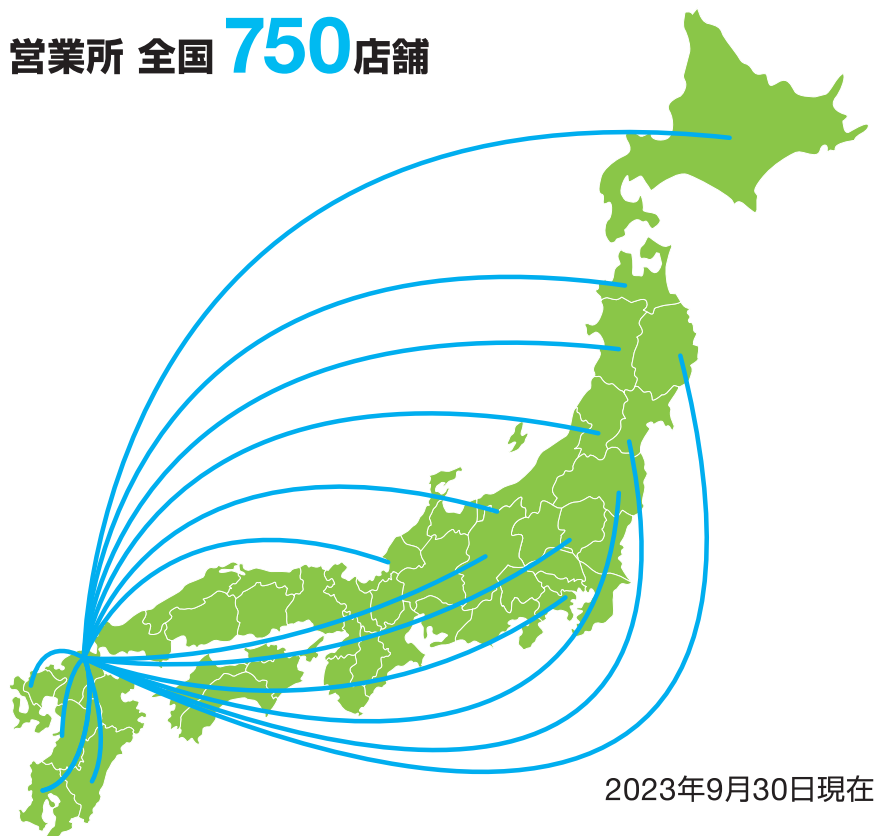


レンタル履歴

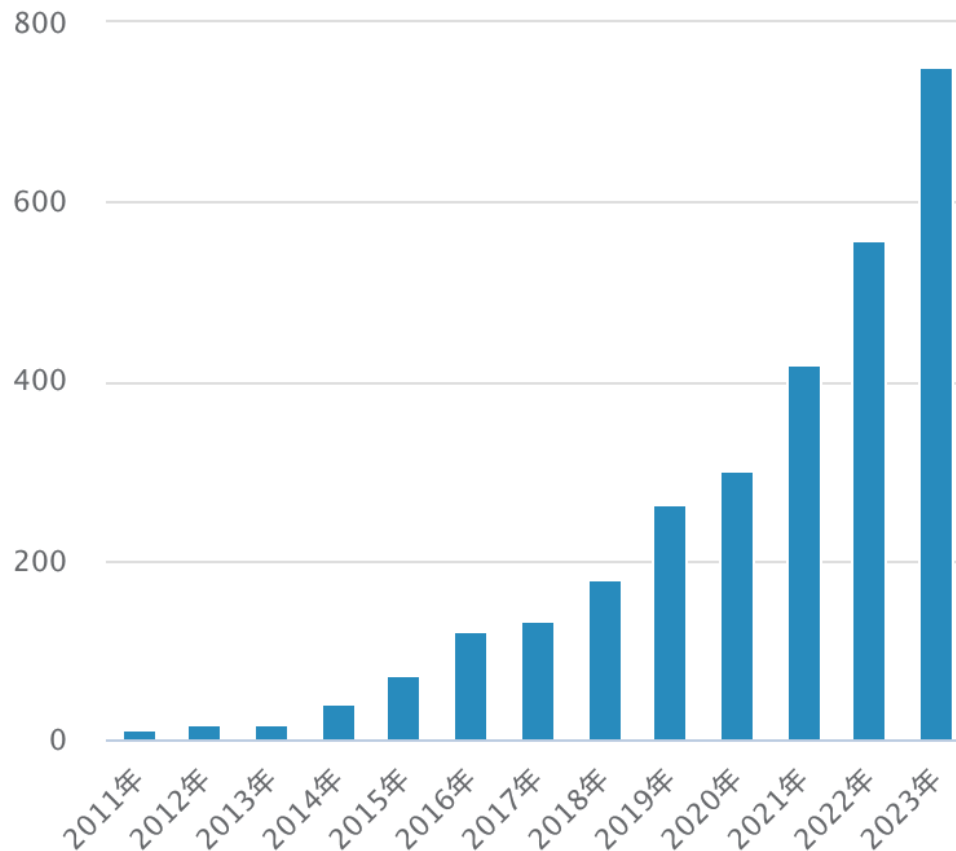


収益管理

営業所 全国 **750** 店舗



営業所数



## 会社案内

会社名 株式会社 エスネットレンタカー

設立 2012年1月11日

代表 渡邊 俊一郎

【本 社】 〒811-1251 福岡県那珂川市松木3丁目162-3 TEL.092-952-6732 FAX.092-952-6738

【受付センター】 〒107-0052 東京都港区赤坂3-21-5 三銀ビル3F TEL.03-4455-7681 FAX.03-6735-4398

・全国対応 ・全損害保険会社対応

クルマ屋さんに最適なビジネスモデルとして高い評価をいただいています!